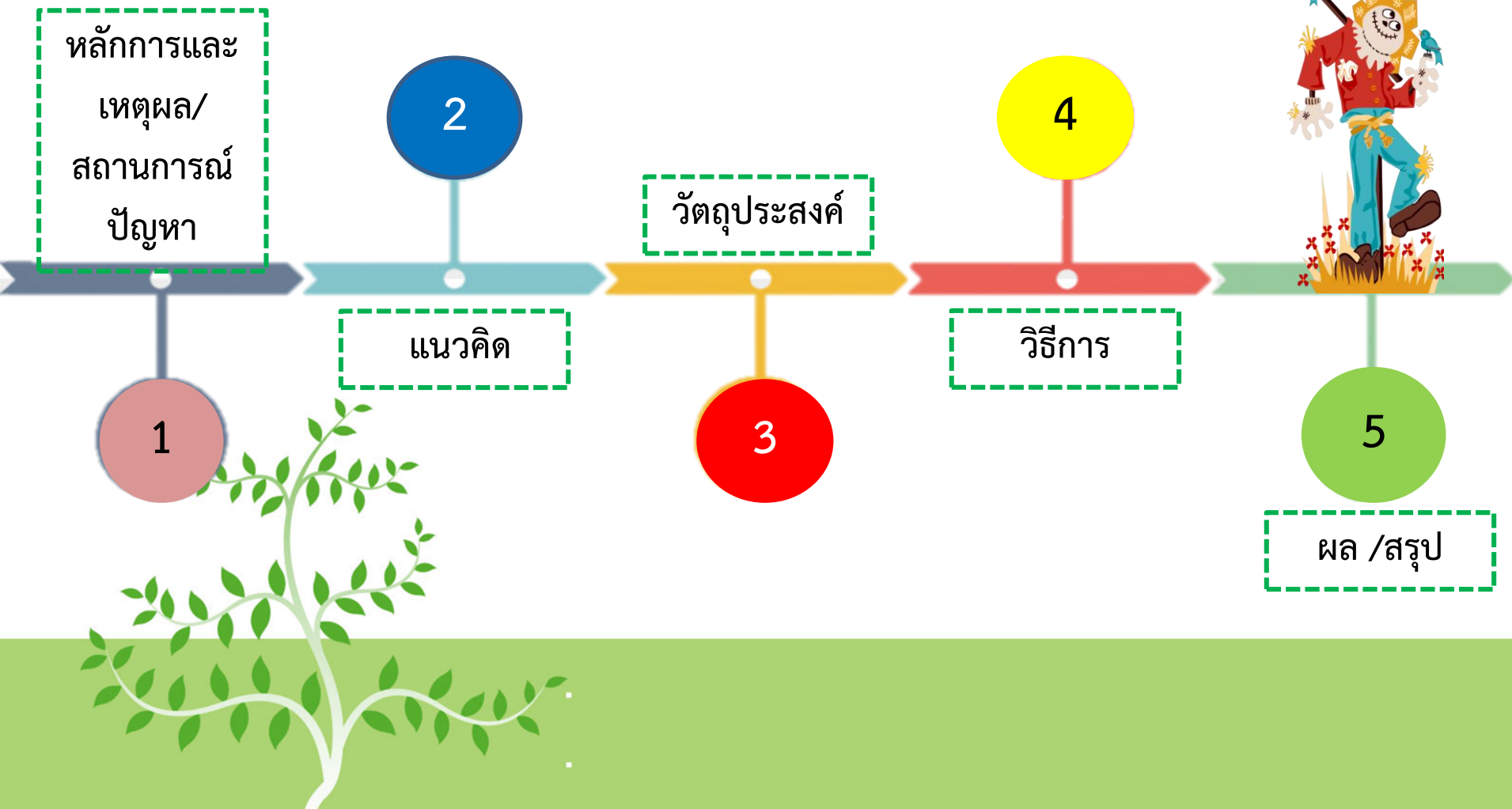


# การพัฒนาระบบการช่วยเหลือและพิทักษ์สิทธิผู้ป่วยจิตเวช ที่มีปัญหาซับซ้อนทางสังคมร่วมกับเครือข่ายทางสังคมในเขตสุขภาพที่ 11

ชนิษฐา ด้านธีรวิชย์  
นักสังคมสงเคราะห์ชำนาญการ  
โรงพยาบาลสวนสราญรมย์



# การพัฒนาระบบการช่วยเหลือและพิทักษ์สิทธิผู้ป่วยจิตเวช ที่มีปัญหาซับซ้อนทางสังคมร่วมกับเครือข่ายทางสังคมในเขตสุขภาพที่ 11



หลักการและ  
เหตุผล/  
สถานการณ์  
ปัญหา

1.นโยบายของกรมสุขภาพจิต มุ่งเน้นให้ความสำคัญกับการเข้าถึงระบบบริการ  
สาธารณสุขและสามารถตอบสนองด้านสวัสดิการสังคมแก่ผู้ป่วยจิตเวช ตาม  
- ยุทธศาสตร์ที่ 2 ของกรมสุขภาพจิต ในการพัฒนาคุณภาพระบบ  
บริการและวิชาการสุขภาพจิตและจิตเวช  
- ยุทธศาสตร์ที่ 3 โรงพยาบาลสวนสราญรมย์ มุ่งเน้นการเสริมสร้าง  
ความเข้มแข็งแก่เครือข่ายบริการให้มีความเข้มแข็งตามเกณฑ์มาตรฐานการ  
จัดบริการสุขภาพจิตและจิตเวช โดยเน้นการดำเนินงานแบบบูรณาการด้วย  
กระบวนการมีส่วนร่วมของเครือข่ายในการส่งเสริมป้องกันและแก้ปัญหาให้กับ  
กลุ่มผู้ป่วยจิตเวชที่มีปัญหาทางสังคม

1

2. บทบาทของกลุ่มงานสังคมสงเคราะห์ที่มีบทบาทและภารกิจในการให้การ  
ช่วยเหลือ/สนับสนุนทางสังคมกับผู้ป่วยจิตเวชที่มีปัญหาซับซ้อนทางสังคม  
3. ข้อจำกัดในทางปฏิบัติร่วมกันระหว่างหน่วยงานเครือข่ายฯ เช่นภาระงานที่  
ซ้อนทับ

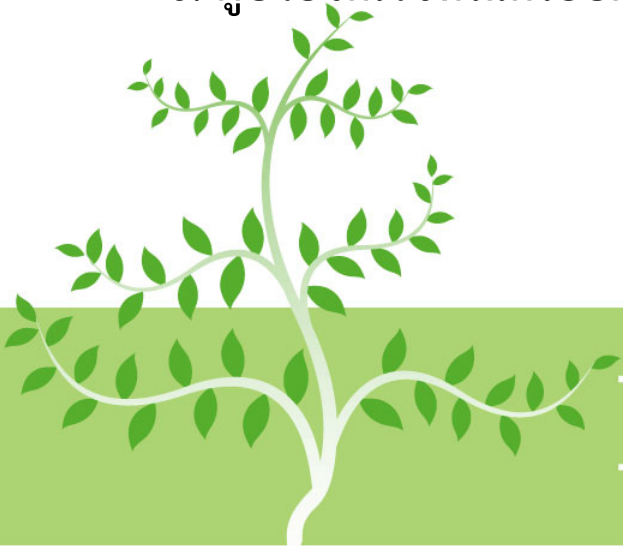
# สถานการณ์ปัญหาการช่วยเหลือและพิทักษ์สิทธิผู้ป่วยจิตเวช

- สถิติของผู้ป่วยจิตเวชที่ต้องไปอยู่ในสถานคุ้มครองคนไร้ที่พึ่ง มีแนวโน้มที่เกิดปัญหาดังกล่าวเพิ่มขึ้นเรื่อยๆ (ข้อมูลในระหว่างปี 2558 - 2560 จำนวน 23, 38 และ 40 คนตามลำดับ)
- เครือข่ายทางสังคมไม่เข้าใจทักษะในการดูแลกลุ่มผู้ป่วยจิตเวช
- ไม่มีระบบการดูแลช่วยเหลือฯร่วมกัน ต่างคนต่างดำเนินการตามบทบาทของภารกิจของหน่วยงานตนเอง
- สิ้นเปลืองทรัพยากรในการทำงานขาดการส่งต่อข้อมูลการช่วยเหลือฯในการดูแลไม่ต่อเนื่อง
- พบปัญหาความไม่ราบรื่นในการประสานงานกับเครือข่าย
- ผู้ป่วยจิตเวชถูกปฏิเสธจากครอบครัวและชุมชน
- ปัญหาของความซ้ำซ้อนของการบริการช่วยเหลือบางลักษณะ ส่งผลให้เกิดปัญหาการเข้าถึงบริการช่วยเหลือ

# ผู้ป่วยจิตเวชที่มีความซับซ้อนทางสังคม

“ปัญหาซับซ้อนทางสังคม” หมายถึง ผู้ป่วยจิตเวชที่มีปัญหาซับซ้อนทางสังคม และได้รับการประเมินวินิจฉัยทางสังคมพบปัญหาดังต่อไปนี้

1. ผู้ป่วยจิตเวชที่ถูกทอดทิ้งไว้ในโรงพยาบาลเป็นเวลานาน
2. ผู้ป่วยจิตเวชที่ญาติไม่ต้องการ/ไม่ยอมรับ เช่น ผู้ป่วยที่มีพฤติกรรมรุนแรง
3. ผู้ป่วยจิตเวชที่ถูกชุมชนปฏิเสธ
4. ผู้ป่วยจิตเวชที่ไม่มีผู้ดูแลหลัก/ผู้ดูแลไม่พร้อมในการดูแล /อยู่ในสภาพเจ็บป่วย เป็นต้น
5. ผู้ป่วยจิตเวชที่มีปัญหาความสัมพันธ์/ความขัดแย้งภายในครอบครัว
6. ผู้ป่วยจิตเวชที่ในครอบครัวต้องดูแลผู้ป่วยจิตเวชหลายคน



# เครือข่ายทางสังคม

หมายถึง เครือข่ายทางสังคมในสังกัดกระทรวงการพัฒนาสังคมและความมั่นคงของมนุษย์ ได้แก่

1. สำนักงานพัฒนาสังคมและความมั่นคงของมนุษย์จังหวัด
2. ศูนย์คุ้มครองคนไร้ที่พึ่งจังหวัด
3. บ้านพักเด็กและครอบครัวประจำจังหวัด
4. สถานคุ้มครองสวัสดิภาพผู้เสียหายจากการค้ามนุษย์จังหวัดสุราษฎร์ธานี (บ้านศรีสุราษฎร์)
5. สถานคุ้มครองคนไร้ที่พึ่งประจวบคีรีขันธ์
6. สถานคุ้มครองคนไร้ที่พึ่งภาคใต้จังหวัดนครศรีธรรมราช
7. ศูนย์บริการคนพิการสำหรับคนพิการทางจิตใจ/พฤติกรรมและผู้ป่วยจิตเวช ฯลฯ



## การช่วยเหลือ

หมายถึง กระบวนการจัดการทางสังคมสงเคราะห์ตามบทบาทของนักสังคมสงเคราะห์ของแต่ละหน่วยงานที่เกี่ยวข้องกับสภาพปัญหาของผู้ป่วยจิตเวชและครอบครัว ทั้งด้าน

- การประเมินและวินิจฉัยปัญหาทางสังคม
- การบำบัดทางสังคม
- การฟื้นฟูสมรรถภาพทางสังคม
- การสังคมสงเคราะห์จิตเวชชุมชน

รวมทั้งการจัดการทรัพยากรทางสังคมและพิทักษ์สิทธิ โดยมีการบูรณาการกระบวนการมาใช้ในการบำบัด ฟื้นฟู ผู้ป่วยจิตเวช ให้มีศักยภาพทั้งด้านร่างกาย จิตใจ และทำหน้าที่ทางสังคมได้ตามศักยภาพและช่วยให้ผู้ป่วยสามารถปรับตัวได้ดีขึ้นเมื่อกลับสู่ชุมชน



# การพิทักษ์สิทธิ

“พิทักษ์สิทธิ” หมายถึง เป็นการดำเนินการให้ผู้ป่วยจิตเวช ครอบครัว และชุมชนได้

- รู้จักสิทธิประโยชน์ของตนเอง
- จัดการทรัพยากรทางสังคม

- ปกป้อง ค้ำครองสิทธิอันพึงมีพึงได้ เพื่อให้ผู้รับบริการสามารถดำเนินชีวิตอยู่ในครอบครัว และสังคมได้อย่างสมศักดิ์ศรี โดยมีวัตถุประสงค์ เพื่อปกป้อง ค้ำครอง และสนับสนุนให้ผู้รับบริการ ได้รับรู้ ตระหนักในสิทธิอันพึงมีพึงได้ เพื่อให้ผู้รับบริการสามารถเข้าถึงสวัสดิการทางสังคม ตามพรบ. ส่งเสริมและพัฒนาคุณภาพชีวิตคนพิการปี 2550 และพรบ.อื่นๆที่เกี่ยวข้อง



ใช้แนวคิดการมีส่วนร่วม (Participation) ของเครือข่ายทางสังคมในเขตสุขภาพที่ 11

1. พัฒนาสังคมและความมั่นคงของมนุษย์ประจำจังหวัด
2. บ้านพักเด็กและครอบครัว
3. ศูนย์ฝึกและพัฒนาอาชีพ
4. ศูนย์คุ้มครองและสถานคุ้มครองคนไร้ที่พึ่ง ในเขตสุขภาพที่ 11 จำนวน 2 แห่ง

ร่วมกับโรงพยาบาลสวนสราญรมย์



เพื่อพัฒนาระบบการช่วยเหลือและพิทักษ์สิทธิผู้ป่วยจิต  
เวชที่มีปัญหาซับซ้อนทางสังคมร่วมกับเครือข่ายทางสังคม

3

วัตถุประสงค์



ดำเนินการจำนวน 49 ราย ในปีงบประมาณ 2561-2562

วิเคราะห์สถานการณ์

ปัญหาร่วมกัน

-บทบาทภารกิจของแต่ละหน่วยงาน

-การช่วยเหลือและ  
พิทักษ์สิทธิผู้ป่วยจิต  
เวชของแต่ละ  
หน่วยงาน

-การคุ้มครองสิทธิ  
สวัสดิการทางสังคม/  
การฟื้นฟูทางสังคม/  
การส่งต่อและการ  
ติดตามผล

ออกแบบแนว  
ปฏิบัติร่วมกัน



Step 2

ดำเนินการให้  
การช่วยเหลือ  
พิทักษ์สิทธิตาม  
แนวปฏิบัติที่  
กำหนด

Step 3

ติดตามผล



Step 4

END  
GOAL

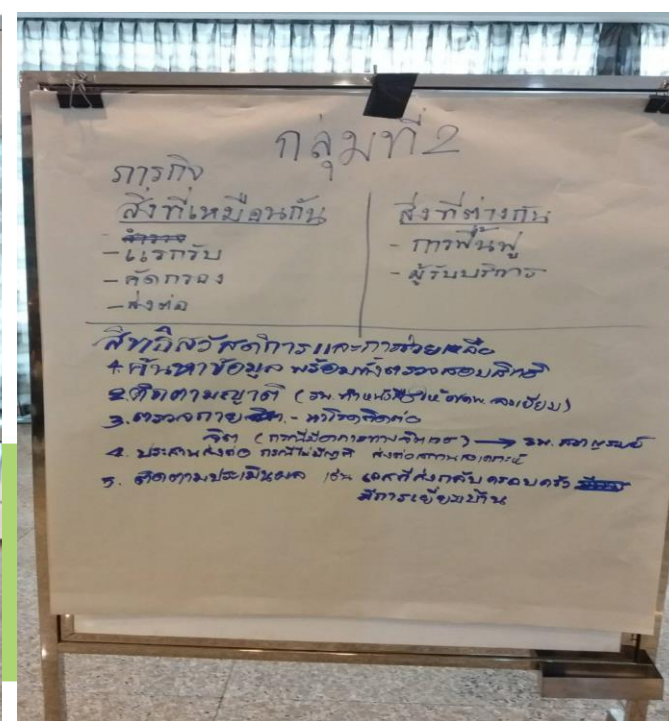
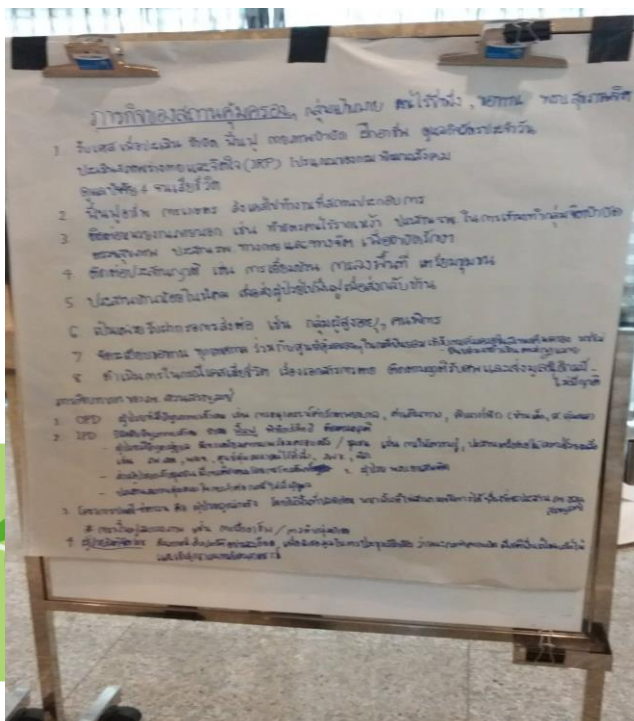
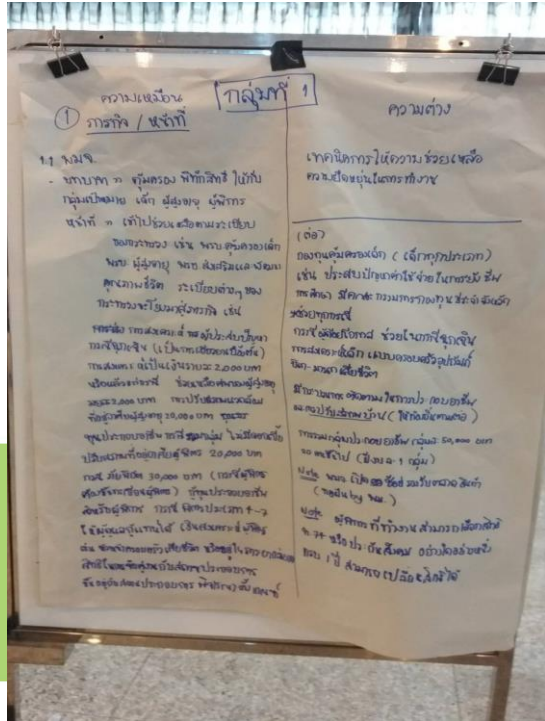


# 1). วิเคราะห์สถานการณ์ปัญหาร่วมกัน

-บทบาทภารกิจของแต่ละหน่วยงาน

-การช่วยเหลือและพิทักษ์สิทธิผู้ป่วยจิตเวชของแต่ละหน่วยงาน

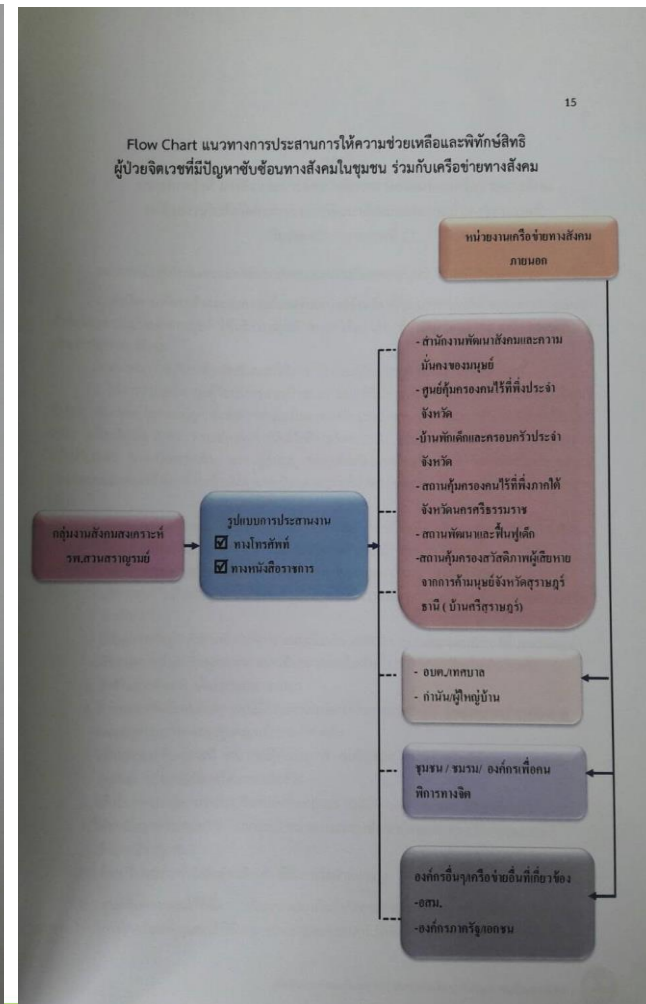
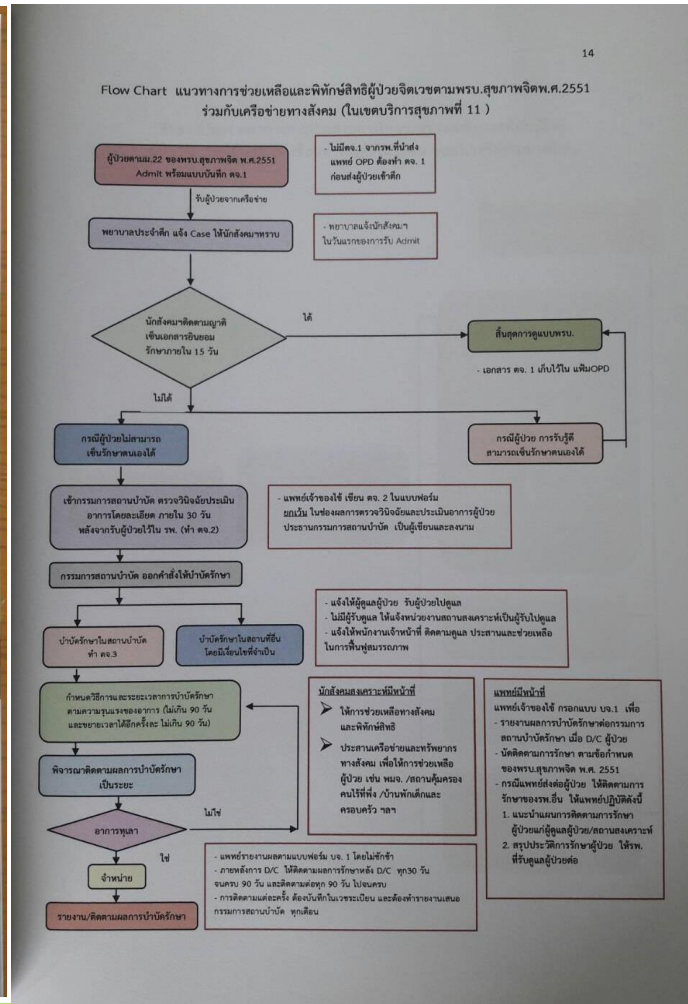
-การคุ้มครองสิทธิสวัสดิการทางสังคม การฟื้นฟูทางสังคม/การส่งต่อและการติดตามผล



## 2). ออกแบบแนวปฏิบัติร่วมกัน



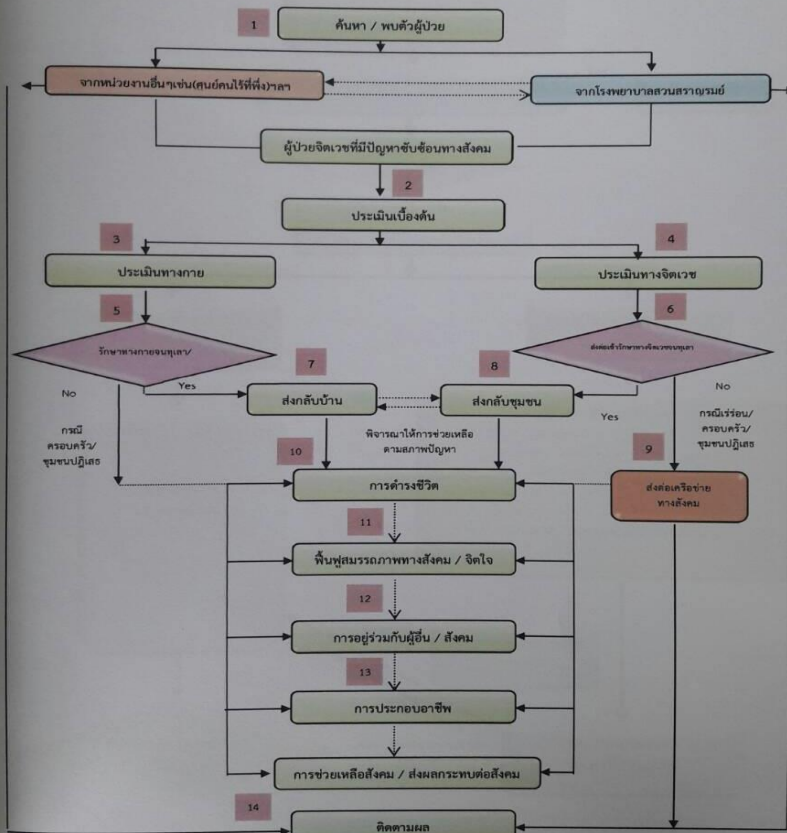
### 3).ดำเนินการให้การช่วยเหลือพิทักษ์สิทธิตามแนวปฏิบัติที่กำหนดและติดตามผล



### 3).ดำเนินการให้การช่วยเหลือพิทักษ์สิทธิตามแนวปฏิบัติที่กำหนดและติดตามผล

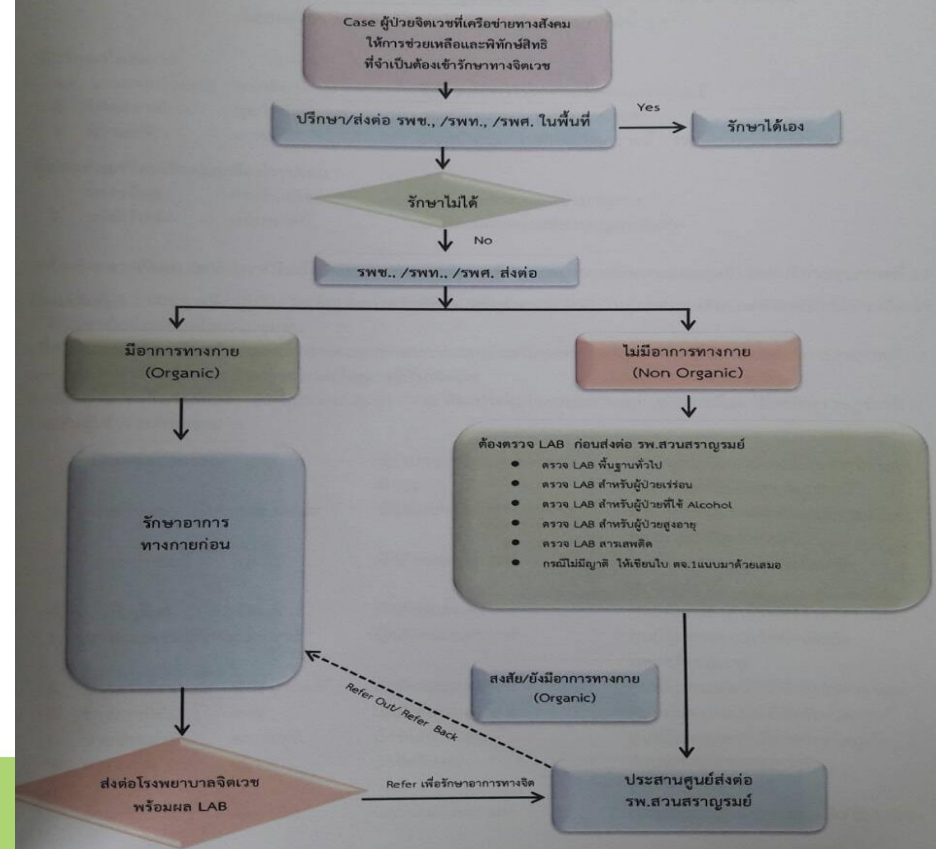
27

Flow Chart แนวทางการช่วยเหลือและพิทักษ์สิทธิผู้ป่วยจิตเวชที่มีปัญหาซับซ้อนทางสังคม  
ของเครือข่ายทางสังคม (หน่วยงานในสังกัดกระทรวงการพัฒนาสังคมและความมั่นคงของมนุษย์)  
ในเขตบริการสุขภาพที่ 11



28

Flow Chart แนวทางการส่งต่อของเครือข่ายทางสังคมเพื่อรักษาอาการทางจิตเวช



## ผล

ผู้ป่วยจิตเวชที่มีปัญหาซับซ้อนทางสังคมทั้ง 49 ราย

- ได้รับการคุ้มครองช่วยเหลือและพิทักษ์สิทธิอย่างเหมาะสม
- เข้าถึงสิทธิสวัสดิการขั้นพื้นฐานและบริการทางสังคมตรงกับปัญหา
- ยกระดับคุณภาพชีวิต
- เครือข่ายทางสังคมมีรูปแบบการทำงานร่วมกันอย่างชัดเจน
- ลดความซ้ำซ้อนทั้งภาระงานและทรัพยากร



การช่วยเหลือที่ได้รับ	จำนวน (N=49 )	ร้อยละ
การคุ้มครองช่วยเหลือให้ดำเนินชีวิตในชุมชน	8	16.3
ได้รับการคุ้มครองสวัสดิภาพ/ที่อยู่อาศัย	19	38.8
พิทักษ์สิทธิ	15	30.6
ช่วยให้เข้าถึงสิทธิสวัสดิการขั้นพื้นฐาน	5	10.2
การฟื้นฟูอาชีพ	2	4.1
รวม	49	100.0





1. ระบบการช่วยเหลือและพิทักษ์สิทธิผู้ป่วยจิตเวชที่มีปัญหาซับซ้อนทางสังคมร่วมกับเครือข่ายทางสังคม
2. เป็นระบบสร้างคุณค่า ช่วยส่งเสริมให้ผู้ป่วยจิตเวชที่มีปัญหาซับซ้อนทางสังคมได้รับการดูแลช่วยเหลือที่มีประสิทธิภาพ
3. สามารถขยายผลเพิ่มเติมไปยังเขตบริการสุขภาพอื่นได้



# สวัสดี

